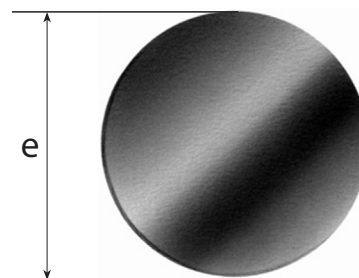


Las Barras Redondas lisas son productos cuya sección transversal es circular, siendo suministradas en barras rectas, en su estado de laminación en caliente y sin tratamientos posteriores.



## ESPECIFICACIONES GENERALES

Grados y calidades normales: SAE 1020, SAE 1045  
Estructurales soldables A270ES a pedido

### 1.1 DIÁMETROS NORMALES, PESOS Y TOLERANCIAS NOMINALES (1)

Características nominales					Tolerancias ( $\pm$ ) (2)	
Diámetro e		Masa kg/m	Sección cm <sup>2</sup>	Perímetro cm	En e mm	Oval. (3) mm
mm	pulg.					
8	-	0,395	0,503	2,51	0,50	0,80
10	-	0,617	0,785	3,14	0,50	0,80
12	-	0,888	1,13	3,77	0,60	0,95
12,7	1/2"	0,994	1,27	3,99	0,60	0,95
15,8	5/8"	1,55	1,98	4,99	0,60	0,95
16	-	1,58	2,01	5,03	0,60	0,95
18	-	2,00	2,54	5,65	0,60	0,95
19	-	2,23	2,84	5,97	0,70	1,15
19,1	3/4"	2,24	2,85	5,98	0,70	1,15
22,2	7/8"	3,05	3,88	6,98	0,70	1,15
25,4	1"	3,98	5,07	7,98	0,70	1,15
28,6	1 1/8"	5,03	6,41	8,98	0,70	1,15
31,7	1 1/4"	6,22	7,92	9,97	0,80	1,30
38,1	1 1/2"	8,95	11,4	12,0	0,80	1,30

\* Dimensiones sólo a pedido

(1) La fabricación de medidas o tolerancias especiales están sujetas a consulta.

(2) Tolerancias geométricas admisibles conforme a la norma NCh697 Of.1974. Tolerancia de largo = - 0 + 50 mm.

(3) La ovalización es la diferencia entre los diámetros máximo y mínimo de una sección de la barra.



## LARGOS NORMALES

El largo normal de las barras redondas es de 6 m.  
Otros largos especiales están sujetos a consulta.

## APLICACIONES

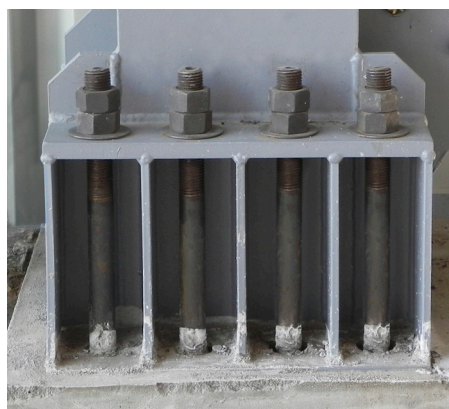
Las Barras Redondas se aplican en la fabricación de barandillas de seguridad, tensores, pernos, tuercas, tornillos, remaches, cadenas, abrazaderas, piezas de ferretería eléctrica y usos industriales. Dependiendo del grado del acero, las piezas o elementos fabricados con redondos, podrán soldarse sin procedimientos especiales, si el carbono equivalente (Ceq) es inferior a 0,48%.

En caso de tratarse del grado SAE 1020, se pueden emplear para la construcción de piezas pequeñas y de formas sencillas, para posteriormente ser cementadas y templadas al agua.

En el grado SAE 1045, se pueden emplear en pasadores, abrazaderas, pernos, herramientas agrícolas, tenazas, posibles de maquinar, trefilar y/o tratar térmicamente.

## SOLUCIONES DISPONIBLES

También, las barras redondas lisas de AZA, se utilizan para la fabricación de rejas y barandas. Puede encontrarlas disponibles en nuestro catálogo de soluciones para descargar desde el sitio [www.aza.cl](http://www.aza.cl), donde encontrará los planos y modelos 3D en Revit, para usarlos en sus proyectos BIM.



Las barras y perfiles de **Acero Verde\*** AZA, además de tener la menor huella del mercado cumpliendo los más altos estándares de calidad, aportan significativamente a la certificación LEED®, CES y CVS.

\*Aceros AZA ha reducido su huella de carbono de 0,5 a 0,25 ton CO<sub>2</sub>/ton acero producido.